

| HLAVNÍ ING PROJEKTU | | ZODPOVĚDNÝ PROJEKTANT | | VYPRACOVAL | | |
|---|--|--------------------------|--|---|----------------|-------|
| Ing. VENDULA ZIKMUNDOVÁ | | Ing. MARTIN VESELÝ, MSc. | | Ing. JAKUB HORVÁTH | | |
| OBJEDNATEL V&V PROJEKČNÍ A INŽENÝRSKÁ ČINNOST S.R.O. VELFLÍKOVA 385/14, 700 30 OSTRAVA | | | | <div> ELPACT s.r.o. Hodonínská 878, 696 17 Dolní Bojanovice</div> | | |
| | | | | | | |
| INVESTOR STATUTÁRNÍ MĚSTO BRNO, MĚSTSKÁ ČÁST BRNO-STŘED DOMINIKÁNSKÁ 264/2, 601 69 BRNO | | | | | | |
| ZAKÁZKA ZŠ A MŠ BRNO, HUSOVA 17, OBJEKT RAŠÍNOVA 3 ETAPA I. | | | | | | DATUM |
| | | | | FORMÁT | A4 (210 x 297) | |
| | | | | MĚŘÍTKO | --- | PARÉ |
| | | | | STUPEŇ | DPS | |
| PROFESE ELEKTRO - SILNOPROUD | | | | DCC KÓD | & EED | |
| OBSAH VÝKRESU VÝPOČET NOUZOVÉHO OSVĚTLENÍ | | | | STAVEBNÍ OBJEKT | = SO 01 | |
| | | | | ARCH. Č. VÝKRESU | D.1.2.5.5 | |

Obsah

| | |
|---------------------------|---|
| Obsah | 1 |
| Katalogové listy svítidel | 2 |
| Přehled výsledků | 3 |
| Budova | |
| 2 Podlaží | |
| 2.05 Učebna | 4 |
| 2.07 Učebna | 6 |
| 2.09 Učebna | 8 |

SVÍTIDLO TYPU NO1

LED nouzové svítidlo, přisazené, univerzální optika, 6W

Technické

| | |
|-------------------------|--------------------|
| Blok EIProCADu | L271 |
| Krytí IP | IP 65 |
| Třída oslnění | D6 |
| Driver | Driver |
| Přepočítací koeficient | 1,00 |
| Maximální svítivost | 256 cd/klm |
| Elektronický předřadník | Ano |
| Třída clonění | G*0 |
| Symetrie svítidla | Rotačně symetrické |

Účinnostní charakteristiky

| | |
|------------------------------------|---------|
| Účinnost | 100,0 % |
| Poměr toku do dolního poloprostoru | 100 |

Účinnostní charakteristiky

Poměrný světelný tok vyzářený do prostorového úhlu $0,586\pi$ sr (vrcholový úhel 90°)

Světelný tok vyzářený do prostorového úhlu $0,586\pi$ sr (vrcholový úhel 90°)

Poměrný světelný tok vyzářený do prostorového úhlu π sr (vrcholový úhel 120°)

Světelný tok vyzářený do prostorového úhlu π sr (vrcholový úhel 120°)

Poměrný užitečný světelný tok

Užitečný světelný tok

Úhel poloviční osové svítivosti

CIE Flux Code

Rozměry

| | |
|-------------------------|-----------------|
| Šířka x Hloubka x Výška | 202 x 0 x 58 mm |
| Svítící plocha | 19 x 19 x 0 mm |
| Závěsná výška | 58,00 mm |

Světelné zdroje

6 W, 620 lm, Ra 80, 4000K

28,9 %

179 lm

51,0 %

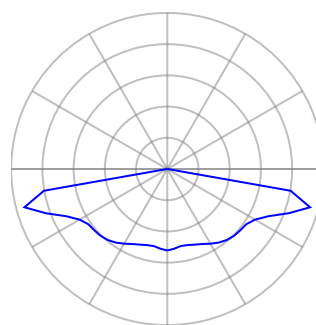
316 lm

100,0 %

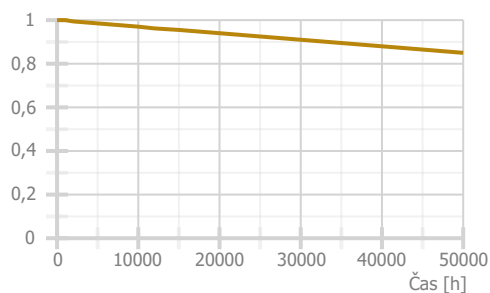
620 lm

82,1 °

24 | 51 | 84 | 100 | 100



— Rovina C0

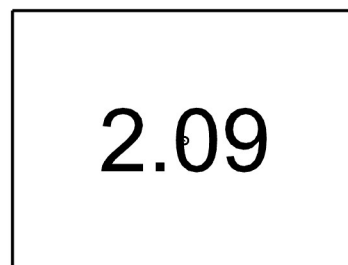
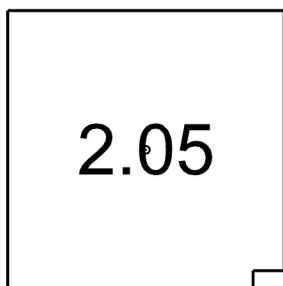


Přehled výsledků

| Název | Minimální hodnota | Průměrná hodnota | Maximální hodnota | Rovnoměrnost |
|------------------------|-------------------|------------------|-------------------|--------------|
| 2.05 - Učebna | | | | |
| Protipanické osvětlení | 1,39 / 0,5 lx | 2,45 lx | 4,03 lx | 0,35 / 0,025 |
| 2.07 - Učebna | | | | |
| Protipanické osvětlení | 1,34 / 0,5 lx | 2,41 lx | 3,83 lx | 0,35 / 0,025 |
| 2.09 - Učebna | | | | |
| Protipanické osvětlení | 1,16 / 0,5 lx | 2,28 lx | 4,03 lx | 0,29 / 0,025 |

Pokud jsou ve sloupci uvedeny dvě hodnoty oddělené lomítkem, pak číslo před lomítkem je vypočítaná hodnota a číslo za lomítkem je požadovaná (minimální nebo maximální) hodnota.

Půdorys - 2 Podlaží



2.05: **Učebna** | 2.07: **Učebna** | 2.09: **Učebna**

2.05 Učebna 44.1 - učebny – obecné činnosti

Výpočet

| | |
|---------------------------|-----------|
| Počet odrazů | 0 |
| Rozměr elementární plochy | 300,00 mm |
| Dělicí poměr svítidla | 10 |

Údržba

| | |
|---------------------------|--------------|
| Čistota prostředí | Čisté |
| Údržbu počítat | Ano |
| Interval obnovy povrchů | 36 m |
| Interval čištění svítidel | 12 m |
| Funkční spolehlivost | 100 % |
| Výměna světelných zdrojů | Individuální |

Geometrie

| | |
|--------|---------------------|
| Výška | 4250,00 mm |
| Plocha | 57,0 m ² |

Odrážnost

| | |
|---------|-----|
| Podlaha | 0,3 |
| Strop | 0,7 |
| Stěny | 0,5 |

Soustava svítidel 1 - NO1

Vlastnosti pravidelné skupiny

| | | | | |
|-------------------|-----|-----|-----|---|
| Natočení soustavy | 0,0 | 0,0 | 0,0 | ° |
| Natočení svítidel | | | | |

Nastavení

| | |
|-------|------------|
| Výška | 4192,00 mm |
|-------|------------|

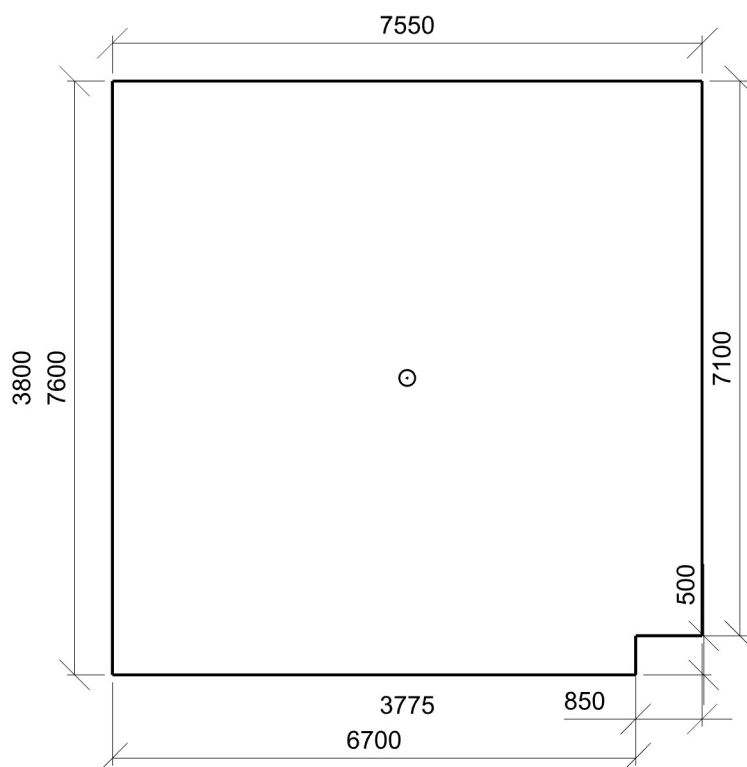
Počty

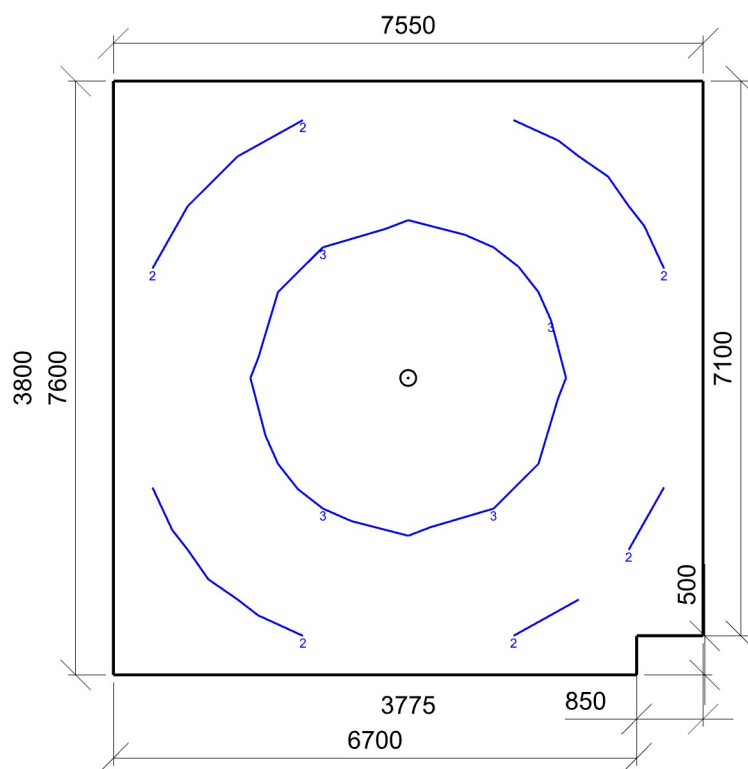
| | |
|--------------------------|---|
| Počet použitých svítidel | 1 |
|--------------------------|---|

Údržba

| | |
|-------------------------|-------|
| Přímý udržovací činitel | 0,799 |
|-------------------------|-------|

Půdorys - 2.05 Učebna





E_{min}/E_m/E_{max}: **1,39/2,45/4,03 lx** | Rovnoměrnost: **0,35**
Výška: **30,00 mm** | Odsazení: **500,00 x 500,00 mm** | Rozteče: **1091,67 x 1100,02 mm**

2.07 Učebna 44.1 - učebny – obecné činnosti

Výpočet

| | |
|---------------------------|-----------|
| Počet odrazů | 0 |
| Rozměr elementární plochy | 300,00 mm |
| Dělicí poměr svítidla | 10 |

Údržba

| | |
|---------------------------|--------------|
| Čistota prostředí | Čisté |
| Údržbu počítat | Ano |
| Interval obnovy povrchů | 36 m |
| Interval čištění svítidel | 12 m |
| Funkční spolehlivost | 100 % |
| Výměna světelných zdrojů | Individuální |

Geometrie

| | |
|--------|---------------------|
| Výška | 4250,00 mm |
| Plocha | 58,9 m ² |

Odraznost

| | |
|---------|-----|
| Podlaha | 0,3 |
| Strop | 0,7 |
| Stěny | 0,5 |

Soustava svítidel 1 - NO1

Vlastnosti pravidelné skupiny

| | | | | |
|-------------------|-----|------|------|---|
| Natočení soustavy | 0,0 | -0,0 | -0,0 | ° |
| Natočení svítidel | | | | |

Nastavení

| | |
|-------|------------|
| Výška | 4192,00 mm |
|-------|------------|

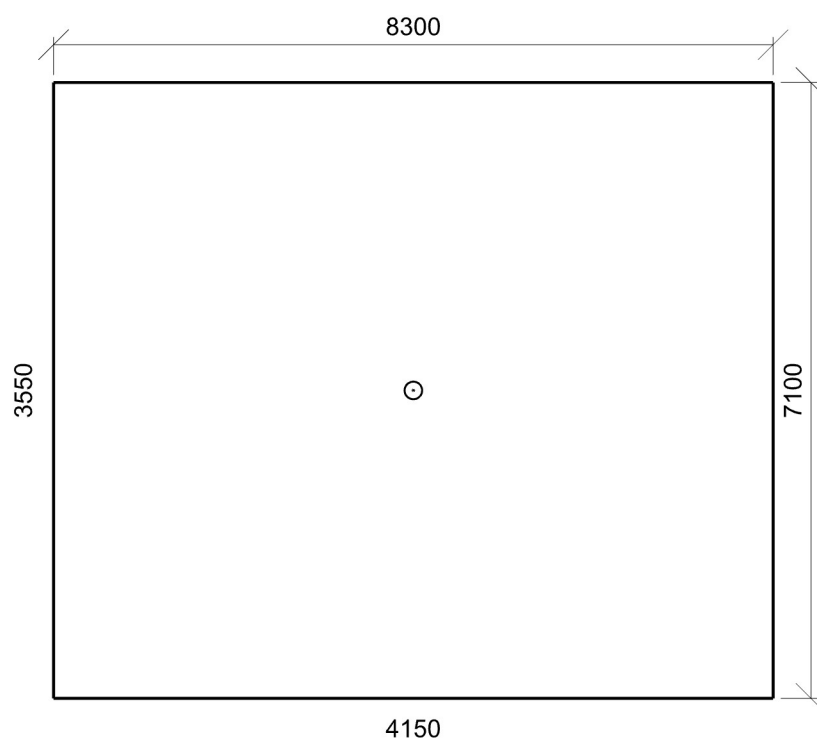
Počty

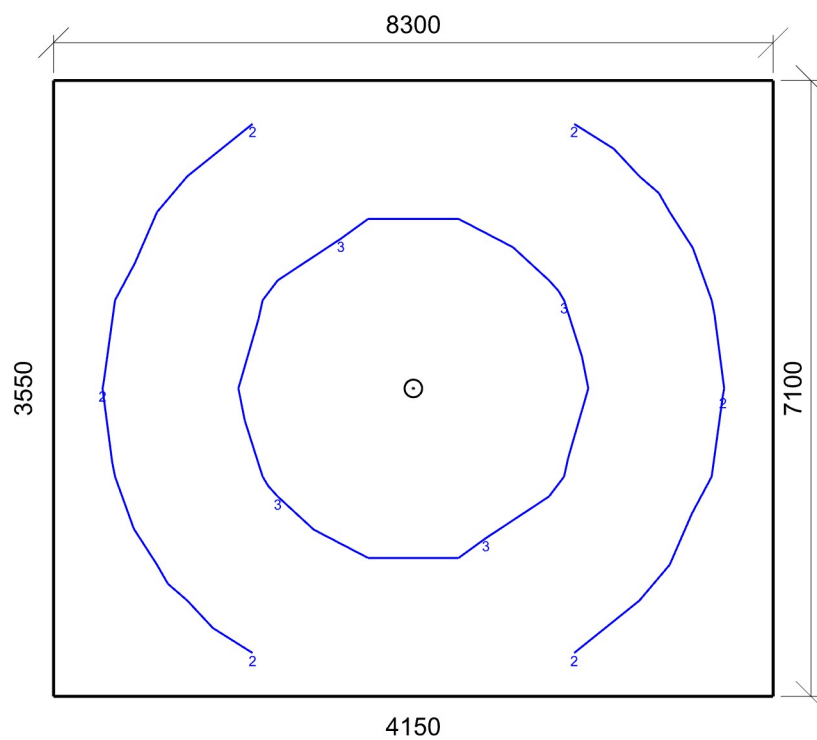
| | |
|--------------------------|---|
| Počet použitých svítidel | 1 |
|--------------------------|---|

Údržba

| | |
|-------------------------|-------|
| Přímý udržovací činitel | 0,799 |
|-------------------------|-------|

Půdorys - 2.07 Učebna





E_{min}/E_m/E_{max}: **1,34/2,41/3,83 lx** | Rovnoměrnost: **0,35**
Výška: **30,00 mm** | Odsazení: **500,00 x 500,00 mm** | Rozteče: **1042,86 x 1016,67 mm**

2.09 Učebna 44.1 - učebny – obecné činnosti

Výpočet

| | |
|---------------------------|-----------|
| Počet odrazů | 0 |
| Rozměr elementární plochy | 300,00 mm |
| Dělicí poměr svítidla | 10 |

Údržba

| | |
|---------------------------|--------------|
| Čistota prostředí | Čisté |
| Údržbu počítat | Ano |
| Interval obnovy povrchů | 36 m |
| Interval čištění svítidel | 12 m |
| Funkční spolehlivost | 100 % |
| Výměna světelných zdrojů | Individuální |

Geometrie

| | |
|--------|---------------------|
| Výška | 4250,00 mm |
| Plocha | 66,7 m ² |

Odraznost

| | |
|---------|-----|
| Podlaha | 0,3 |
| Strop | 0,7 |
| Stěny | 0,5 |

Soustava svítidel 1 - NO1

Vlastnosti pravidelné skupiny

| | | | | |
|-------------------|-----|-----|-----|---|
| Natočení soustavy | 0,0 | 0,0 | 0,0 | ° |
| Natočení svítidel | | | | |

Nastavení

| | |
|-------|------------|
| Výška | 4192,00 mm |
|-------|------------|

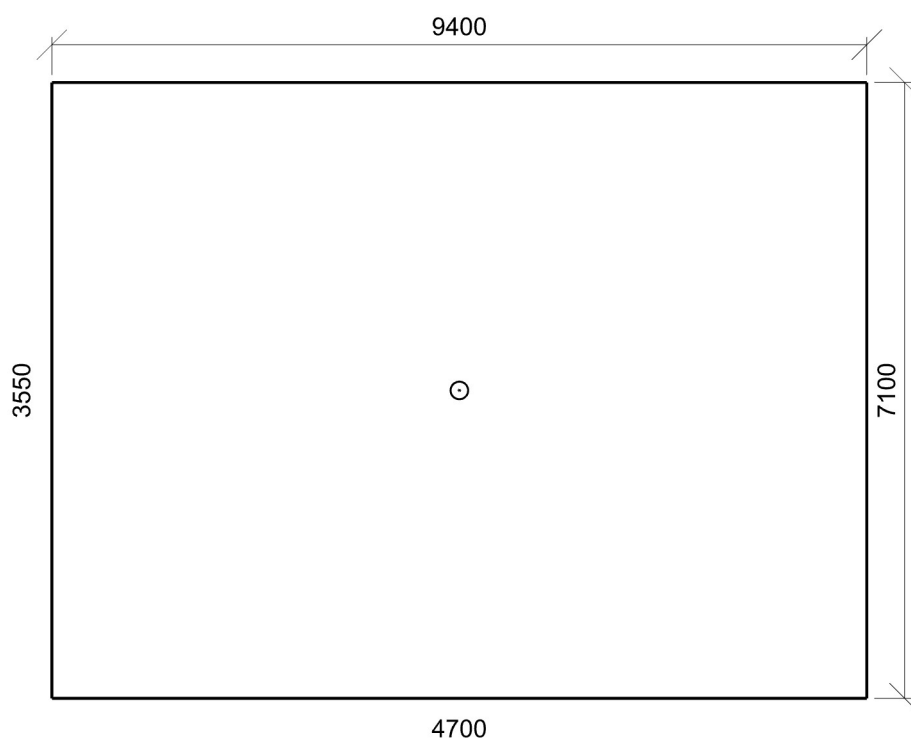
Počty

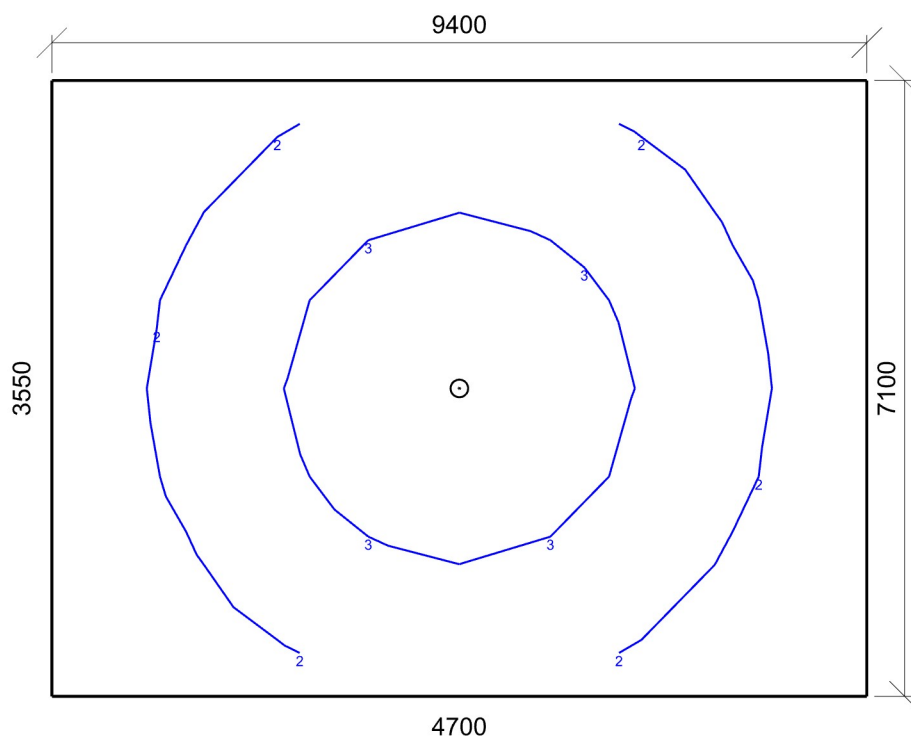
| | |
|--------------------------|---|
| Počet použitých svítidel | 1 |
|--------------------------|---|

Údržba

| | |
|-------------------------|-------|
| Přímý udržovací činitel | 0,799 |
|-------------------------|-------|

Půdorys - 2.09 Učebna





E_{min}/E_m/E_{max}: **1,16/2,28/4,03 lx** | Rovnoměrnost: **0,29**
Výška: **30,00 mm** | Odsazení: **500,00 x 500,00 mm** | Rozteče: **1050,00 x 1016,67 mm**